

Ref interne : MAT520

# MATERIEL D'OCCASION



CONCASSEUR A PERCUSSION

GIPO

R100 FDR GIGA

## ÉTAT

Date de Mise en service : 11/2020

Nombre d'heures de travail : 5810

## SPECIFICITES

- Powerpack avec moteur Caterpillar diesel refroidi à l'eau, Typ C9 Acert STAGE V, 311 KW et composantes hydrauliques Rexroth pour tous les entraînements et pompes.
- Châssis de machine avec train de roulement à chenille D4.
- Trémie d'alimentation d'environ 4 m<sup>3</sup> de contenance, avec parois fixes en tôles résistantes à l'usure.
- Alimentateur vibrant.
- Pré-crible deux étages.
- Télécommande pour alimentateur & pré-crible.
- Concasseur à percussion P 100 avec ouverture de 970 x 800 mm,

Entrée à percussion avec rideau de chaînes à relèvement hydraulique de 970 x 920 mm,

Les écrans de chocs supérieur et inférieur sont réglables hydrauliquement.

- Caisson de sortie du concasseur avec revêtement en tôles résistantes à l'usure.
- Extracteur vibrant en acier.
- Convoyeur d'évacuation du concassé FB 1275 (1 200 x 7 500 mm).
- Caisse à outils avec outillage standard.
  
- Tôle résistante à l'usure pour obturer l'étage supérieur du scalpeur intégré à l'alimentateur vibrant,
- Caoutchouc pour obturer l'étage inférieur du scalpeur intégré à l'alimentateur vibrant.
  
- Châssis Jaune RAL 1003 Tout le reste en blanc

## EQUIPEMENTS

- Aimant permanent de séparation des métaux avec dispositif susp.
- Soulèvement hydraulique de l'overband avec télécommande.
- Eclairage à LED

GARONNE CONCASSAGE CRIBLAGE

605 chemin de Bordegrosse - Z.A. de Bordegrosse - 31220 MONDAVEZAN

0 806 802 202 Service gratuit  
\* prix appel

- Mail [gcc@groupegaronne.fr](mailto:gcc@groupegaronne.fr) - Site [www.groupegaronne.fr](http://www.groupegaronne.fr)

Siret 508 943 685 00034 RCS Toulouse - Code NAF 4663Z

- Convoyeur d'extraction latéral long FB5057 (500 x 5 700 mm) 2x rabattable hydrauliquement.
- Remplissage avec huile Bio.
- Télécommande alimentateur réglable par potentiomètre.
- Télécommande conduite/déplacement
- Télécommande écran de choc supérieur Haut/Bas
- Télécommande rideau de chaînes Haut/Bas.
- Télécommande rigole d'extraction & bande d'extraction sous le concasseur En/Hors.
- Vaporisation d'eau sans réservoir, avec pompe, raccordement extérieur & buses
- Inversion ventilateur moteur CAT.
- Entraînement direct du concasseur avec réducteur Revox accouplé
- Jeu de battoirs

#### Equipement du scalpeur indépendant :

- Etage supérieur : à définir
- Etage inférieur : à définir

Extension ridelle avec pliage hydraulique (environ 500 mm gauche-droite-arrière)

### CRIBLE EMBARQUE

#### Séparateur d'air sous le tapis des retours comprenant :

- canal des buses monté à la chute entre la bande transversale collectrice des refus et la bande de retour à la trémie
- soufflante à haute pression 3 000 t/min y compris le moteur hydraulique

#### Crible comprenant :

- Crible à un étage S1535 (1 500 x 3 500 mm)
- Convoyeur d'évacuation principal sous le crible FB 1060 (1 000 x 6 000 mm)
- Convoyeur perpendiculaire d'évacuation refus FB 6520 (650 x 2 000 mm)
- Convoyeur renvoi des refus à la trémie FB 5077 (500 x 7 700 mm) monté sur couronne, orientable hydrauliquement sur 180°

#### Equipement du crible :

- jeu de grille à définir



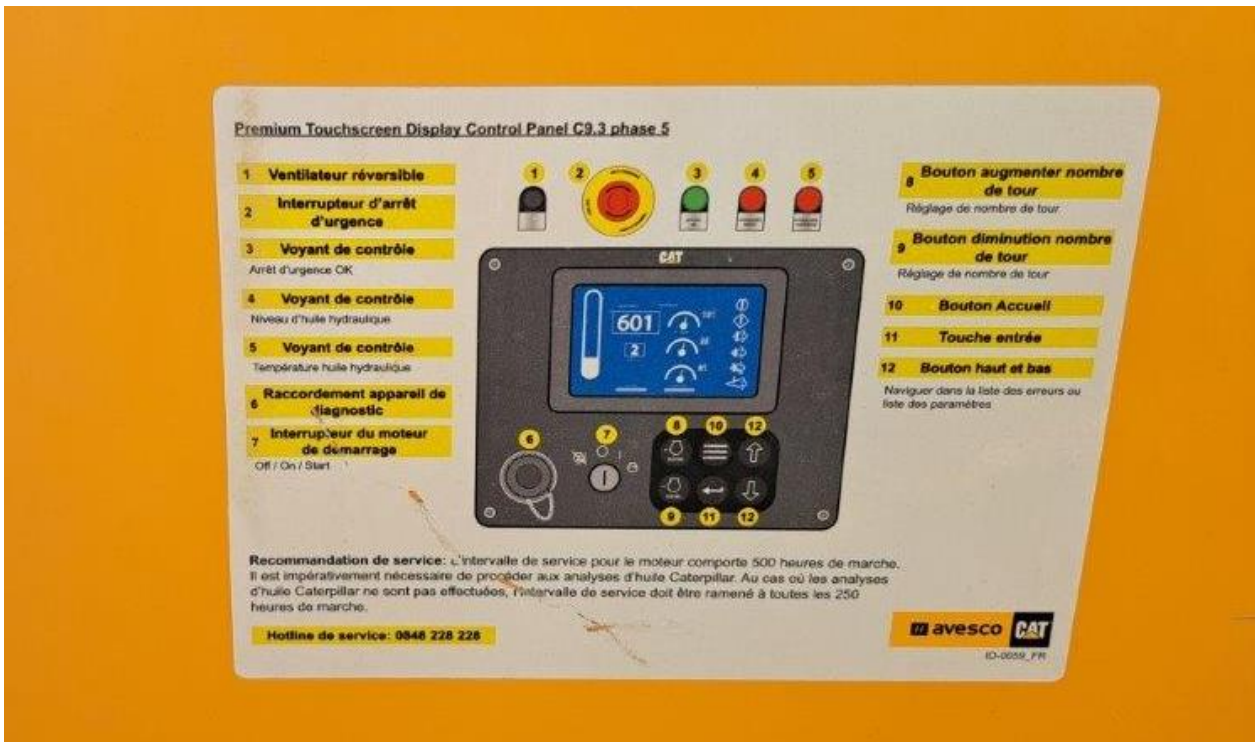


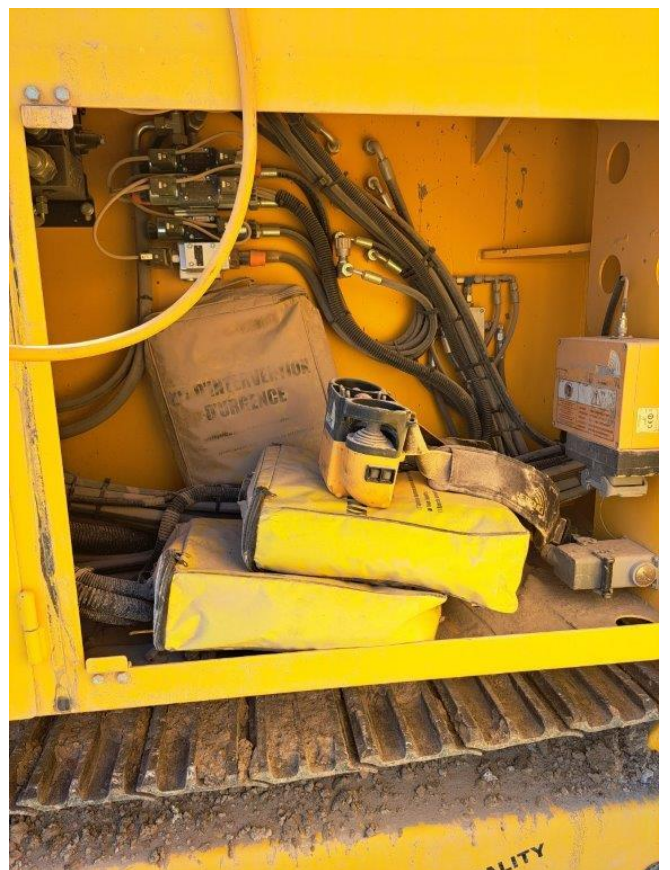
GARONNE CONCASSAGE CRIBLAGE

605 chemin de Bordegrosse - Z.A. de Bordegrosse - 31220 MONDAVEZAN

0 806 802 202 Service gratuit  
\* prix appel – Mail [gcc@groupegaronne.fr](mailto:gcc@groupegaronne.fr) – Site [www.groupegaronne.fr](http://www.groupegaronne.fr)

Siret 508 943 685 00034 RCS Toulouse – Code NAF 4663Z





GARONNE CONCASSAGE CRIBLAGE

605 chemin de Bordegrosse - Z.A. de Bordegrosse - 31220 MONDAVEZAN

0 806 802 202 Service gratuit  
\* prix appel – Mail [gcc@groupegaronne.fr](mailto:gcc@groupegaronne.fr) – Site [www.groupegaronne.fr](http://www.groupegaronne.fr)

Siret 508 943 685 00034 RCS Toulouse – Code NAF 4663Z



*Toutes les spécifications listées, fournies par le constructeur, sont à jour mais susceptibles de changer.*